

# PROTOCOL D'ACTUACIÓ EMERGÈNCIES DE LA UNIVERSITAT DE BARCELONA

*Esther Martra*

*30 de juny de 2016*

# Objectiu

Establir un sistema per **organitzar** la informació mínima necessària **definir** les actuacions a realitzar en el seguiment d'emergències i altres situacions de risc susceptibles d'haver afectat a **col·lectius universitaris** (de la UB i acollits per la UB), participants en programes o accions de mobilitat temporal nacionals e internacional de caràcter oficial.

# Anàlisi de la situació

- ❖ Identificar les unitats implicades en el Protocol (17)
- ❖ Identificar les Entitats Externes implicades en el protocol (6)
- ❖ Identificar els diferents col·lectius que marxen de la UB: Definició, Unitat/persona referent/, aplicatius/Bases de Dades.(7)
- ❖ Identificar Col·lectius que arriben a la UB
- ❖ Recollida d'informació de les assegurances amb les cobertures personals.(6)

# Identificar les unitats implicades en el Protocol

UNITAT	PERSONA REFERENT	TELÈFÒN DE CONTACTE EN CAS D'EMERGÈNCIA	FORM DE L D'INTE
			SI
<b>Gabinet del Rectorat</b>	David Ceballos		X
<b>Àrea d'Organització i R. Humans</b>	Miquel Lizandra		D
<b>Comunicació</b>	Jordi Sopena		X
<b>Compres</b>	Miquel Dalmau		
<b>Escola de Doctorat</b>	Montse Martínez Porta		D
<b>Gestió Acadèmica</b>	Dèlia Monfort		
<b>Fundació Solidaritat UB</b>	Persona referent?		
<b>OMPI</b>	Elòdia Guillamon		X
<b>OSSMA</b>	Pedro Moreno		D
<b>Patrimoni</b>	Immaculada Pons		
<b>Protocol</b>	Elisenda Rius		D
<b>Recerca</b>	Xavier Meneses		D
<b>Fundació Bosch Gimpera</b>	Mercè Tejedor		
<b>SAE</b>	Asún Rivera		D
<b>Serveis Jurídics</b>	Fernando Domingo		X
<b>Tecnologies</b>	Antoni Sole		
<b>Vicerectorat de Política d'Internacionalització</b>	Esther Martra		X
<b>Vicerectorat de Professorat</b>	Albert Madrenas		D

D= Depèn X= Sempre

# Identificar les Entitats Externes implicades en el protocol

ENTITAT EXTERNES	TELÈFÒN DE CONTACTE EN CAS D'EMERGÈNCIA
MUTUA UNIVERSAL	900203203 (Nacional) +34934123367 (Estranger)
DINERS CLUB (viatges de personal de la UB o pagat amb pressupost de la UB)	<p><b>ASSISTÈNCIA EN VIATGE:</b> Companyia: ALLIANZ (Seguros y Reaseguros SA) Número de Pòlissa: 38263491 Telèfons d'atenció: Assistència Mèdica 902 538 228 / 91 211 4343 Reclamacions sinistres 91 452 2984 Correu electrònic: <a href="mailto:siniestros@allianz-assistance.es">siniestros@allianz-assistance.es</a></p> <p><b>DINERS CLUB ASISTENCIA:</b> Número de Pòlissa: 38263491 Telèfons d'atenció: +34902538228 / +34912114343</p> <p>Pàgina d'informació de les assegurances de viatges de la UB: <a href="http://www.ub.edu/compres/viatges/asseguranca.html">http://www.ub.edu/compres/viatges/asseguranca.html</a></p>
MOSSOS D'ESQUADRA/ EMERGÈNCIES	112
MAE Unidad de emergencias consulares	+34913948900 (horario de oficina) +34913799700 (fuera de horario de oficina)
MAE Registro de viajeros	<a href="http://www.visatur.maec.es/viajeros/">http://www.visatur.maec.es/viajeros/</a>
AMBAIXADES I CONSULTATS DIVERSOS	<a href="http://www.exteriores.gob.es/Portal/ca/Paginas/inicio.aspx">http://www.exteriores.gob.es/Portal/ca/Paginas/inicio.aspx</a>

# Identificar els col·lectius desplaçats a l'exterior

COL·LECTIU	DEFINICIÓ (Qui engloba aquest col·lectiu)	UNITAT / PERSONA REFERENT	APLICATIUS BB.DD INSTITUCIONALS
<b>Estudiants de mobilitat internacional (Erasmus i altres)</b>	Estudiants de la UB que cursen part dels seus estudis a una universitat estrangera i que se'ls reconeix acadèmicament, però no són conduents a l'obtenció d'una titulació. La gran majoria són estudiants de programes d'intercanvi perquè la mobilitat es produeix en el marc d'un acord o conveni i no paguen matrícula a la universitat de destí. També hi ha la modalitat de Sol·licitud individual són fora d'un programa o conveni i que en conseqüència paguen els crèdits que matriculen a la UB i a la universitat de destí.	OMPI Elòdia Guillamon correu: <a href="mailto:equillamon@ub.edu">equillamon@ub.edu</a> Telèfon: 934039816	Mobility online (SOP)
<b>Estudiants de mobilitat nacional SICUE</b>		Gestió Acadèmica Dèlia Monfort correu <a href="mailto:dmonfort@ub.edu">dmonfort@ub.edu</a> Telèfon:	ACCESS (es complementa amb el Giga per validar que estiguin matriculats)
<b>Estudiants de pràctiques</b>		SAE Asún Rivera correu: <a href="mailto:arivera@ub.edu">arivera@ub.edu</a> Telèfon: 934029071	GIPE- GESTIÓ INTEGRAL DE PRÀCTIQUES EXTERNES (nou aplicatiu de pràctiques externes, encara no recull aquesta informació)
<b>Personal d'Administració i Serveis</b>		Àrea d'Organització i Recursos Humans Miquel Lizandra correu: <a href="mailto:mlizandra@ub.edu">mlizandra@ub.edu</a> Telèfon:	XIPER (no consta les dades del viatge)
	Personal d'Administració i Serveis que participa en una mobilitat internacional sota el marc d'un programa d'intercanvi.	OMPI (només Erasmus) Elòdia Guillamon correu: <a href="mailto:equillamon@ub.edu">equillamon@ub.edu</a> Telèfon: 934039816	ACCESS (base de dades no institucional)
<b>PDI</b>		Vicerectorat de Professorat Albert Madrenas correu: <a href="mailto:amadrenas@ub.edu">amadrenas@ub.edu</a> Telèfon:	XIPER (S'incorporen les dades amb retard i hi ha centres que no envien els llistats dels permisos concedits pel Degà o els Directors de departament)
	Personal docent que participa en una mobilitat internacional sota el marc d'un programa d'intercanvi.	OMPI (només Erasmus) Elòdia Guillamon correu: <a href="mailto:equillamon@ub.edu">equillamon@ub.edu</a> Telèfon: 934039816	ACCESS (base de dades no institucional)

# Recollida d'informació de les assegurances amb les cobertures personals

## COBERTURES PERSONALS ESTUDIANTS I PERSONAL UNIVERSITAT DE BARCELONA

Tipus estudiants/personal	Tipus assegurança	Forma contractació	Cost per estudiant	Cobertures	Tel. Assistència / Sinistre	
<b>Tots els estudiants i personal de la UB</b>	Responsabilitat Civil	Automàtic al ser de la UB	Gratuit	Responsabilitat Civil com estudiant i/o personal de la UB	En cas de reclamació, contactar amb la corredoria Cobertis S.L. 93.488.34.87	
<b>El poden contractar tots els alumnes. Adhesió voluntària</b>	Accidents col·lectiu "Univer Plus"	* Al fer la matrícula i marcar la casella corresponent.  * Des de la web personalitzada per la ub  <a href="http://universitats.cobertis.com/ub/es/">http://universitats.cobertis.com/ub/es/</a>	6 € / curs	Mort per accident Invalidesa per accident Assistència urgència mèdica per enfermetat / accident Mort per accident o enfermetat d'un dels pares Mort per accident o enfermetat dels dos pares Viatges Fora d'Espanya ( Màx. 90 dies) Assist. Mèdica per enfermetat i/o accident Trasllat sanitari fins domicili individual Repatriació en cas de mort	18.000 € 36.000 € 2.000 € 7.200 € 10.800 € 2.000 € Inclós Inclós	En cas de necessitar assistència mèdica, trucar a: 902 108 784  En cas d'altre tràmit, contactar amb la corredoria Cobertis: 93.488.34.87
<b>Estudiants estrangers que venen a estudiar a la UB Contratació voluntària</b>	Accidents amb cobertura mèdica d'urgència i repatriació "Univer Incoming"	* Des de la web personalitzada per la ub  <a href="http://universitats.cobertis.com/ub/es/">http://universitats.cobertis.com/ub/es/</a>	67 € a 177 € En funció de la durada ( 6 o 12 mesos) i del límit mèdic ( 18.000 / 30.000 / 50.000 €)	Mort per accident Invalidesa per accident Assistència urgència mèdica per enfermetat / accident Robatori i danys equipatge Desplaçament familiar en cas d'hospitalització Tornada per mort de familiar	18.000 / 30.000 / 50.000 € 36.000 € 18.000 / 30.000 / 50.000 € 600 € Inclós Inclós	En cas de necessitar assistència mèdica, trucar a: 93 300 10 50  En cas d'altre tràmit, contactar amb la corredoria Cobertis: 93.488.34.87
<b>Estudiants de la UB que marxen a estudiar fora a l'estranger. Contratació voluntària</b>	Accidents amb cobertura mèdica d'urgència i repatriació "Univer Outgoing"	* Des de la web personalitzada per la ub  <a href="http://universitats.cobertis.com/ub/es/">http://universitats.cobertis.com/ub/es/</a>	67 € a 177 € En funció de la durada ( 6 o 12 mesos) i del límit mèdic ( 18.000 / 30.000 / 50.000 €)	Mort per accident Invalidesa per accident Assistència urgència mèdica per enfermetat / accident Robatori i danys equipatge Desplaçament familiar en cas d'hospitalització Tornada per mort de familiar	18.000 / 30.000 / 50.000 € 36.000 € 18.000 / 30.000 / 50.000 € 600 € Inclós Inclós	En cas de necessitar assistència mèdica, trucar a: 0034 93 300 10 50  En cas d'altre tràmit, contactar amb la corredoria Cobertis: 0034 93.488.34.87
<b>Usuaris instal·lacions Servei Esports UB</b>	Accidents amb cobertura assistència mèdica per accident.	Gestionada per Servei Esports Tots els usuaris assegurats	Preu per assegurat: 3,05 €	Mort per accident Invalidesa per accident Assistència mèdica per accident	6.000 € 6.000 € 6.000 €	En cas d'assistència per accident contactar amb: 902 30 20 24
					<i>Gener 2016</i>	

# L'assegurança de viatges

## Viatges

### ■ Viatjar a la UB

- ▶ Notícies
- ▶ Per on començar
- ▶ L'agència de viatges
- ▶ El transport
- ▶ L'allotjament
- ▶ Les dietes
- ▶ L'assegurança de viatges
- ▶ Alertes de viatge
- ▶ Convé saber
- ▶ Ofertes i avantatges personal UB
- ▶ Informació i suport
- ▶ Política de viatges

### L'assegurança de viatges

Els viatges realitzats pel personal de la UB i per altres persones que viatgen a càrrec de pressupostos de la UB estan protegits amb una excel·lent cobertura d'assegurança d'accident i assistència en viatge, derivada de l'acord de la UB amb l'empresa de mitjans de pagament Dinners Club.

**Amb efectes d'1 de gener de 2016, hi ha una i única asseguradora, ALLIANZ.**

Aquesta assegurança inclou, entre d'altres cobertures :

2016*	ASISTENCIA EN VIAJE
<b>Asseguradora</b>	ALLIANZ Seguros y Reaseguros SA.
<b>Número de Pòlissa</b>	38263491
<b>Adreça</b>	Departamento de Sinistros Ramírez de Arellano 35, 28043 Madrid
<b>Teléfonos:</b>	Assistència Mèdica 902 538 228 / 91 211 4343 Reclamacions sinistres 91 452 2984
<b>e-correu</b>	sinistros@allianz-assistance.es

\* **Atenció: Les reclamacions dels viatges contractats al 2015 s'han d'adreçar al Tel. 93 496 8399 de Inter Partner Assistance (AXA), pòlissa 10225.**

- Assegurança d'accidents en mitjans de transport; despeses medicoquirúrgiques, farmacèutiques i d'hospitalització fins a 500.000 €
- Transport sanitari, prolongació de l'estada a l'hotel i repatriació en cas de malaltia o accident; desplaçament i estada d'un acompanyant del malalt.
- Retorn anticipat per malaltia, accident greu o mort d'un familiar o a causa d'un sinistre greu a la llar o al lloc de treball.
- Despeses d'anul·lació de viatge per accident o malaltia greus i defunció
- Despeses per retards de 4 hores o més en la sortida del transport contractat; pèrdua d'enllaços per fallada tècnica, causes climatològiques i d'altres motius determinats.



# Definir el Protocol d'emergències.

**1. Objectiu**

**2. Abast**

**3. Requeriments**

**4. Protocol d'actuació: metodologia**

**1. Inici**

**2. Protocol per a col·lectius de la UB  
desplaçats a l'exterior**

**3. Protocol per a col·lectius acollits per la UB**

# Abast

- El protocol s'aplicarà en la gestió de la informació i actuacions de seguiment després d'una emergència susceptible d'afectar a ... Definició col·lectius
- Només s'aplicarà el protocol en relació a aquell personal del qual es tingui informació i que, per tant consten en les bases de dades, havent-se incorporat seguint la normativa d'aplicació adient.  
Progressivament s'aniran incorporant els diferents col·lectius, sempre i quan la gestió d'aquests sigui factible.

# Requeriments (1)

Serà imprescindible:

- Nomenar una persona responsable del Protocol (Responsable del Protocol):
- Nomenar una persona responsable de dirigir les actuacions (Director de les actuacions)
- Nomenar un equip d'intervenció

# Requeriments (2)

- Elaborar un fitxer de dades.
- Disposar d'una plataforma de gestió dels casos connectada al fitxer (Seguiment d'actuacions) on s'aniran incorporant totes les actuacions que realitzi l'equip d'intervenció
- Un Manual d'actuació o protocol d'actuació

# Protocol per a col·lectius desplaçats a l'exterior

El director de les actuacions o la persona que aquest determini

- Intentaran contactar individualment amb les persones susceptibles d'haver estat afectades per conèixer la situació i possibles actuacions a realitzar
- Es posarà en contacte amb el *Ministerio de Asuntos Exteriores y de Cooperación* (MAE)/Unidad de Emergencias Consulares per recabar la informació corresponent, i segueix les indicacions donades per aquest.
- Es comunicaran la institució acollidora per conèixer la situació i dur a terme els tràmits i gestions que siguin necessaris
- Si escau, amb la família de les possibles persones afectades, prèvia autorització específica.
- Duran a terme les actuacions que siguin necessàries facilitant, si escau, l'acompanyament necessari als familiars
  - Seguiment de les instruccions indicades pel MAE
  - Contacte amb els organismes oficials que s'escaigui
  - Contacte amb la Mutua d'accidents, Muface, Seguretat Social o Companyia d'assegurances, etc. per informar de la situació i demanar les pautes a seguir segons el cas.
- El director de les actuacions desactivarà el protocol quan per la informació i actuacions dutes a terme consideri que s'ha complert l'objectiu establert en aquest

# Protocol per a col·lectius aollits per la Universitat de Barcelona

Els Caps d'Emergència dels Plans d'Autoprotecció dels edificis de la UB, si la emergència s'ha produït en aquests

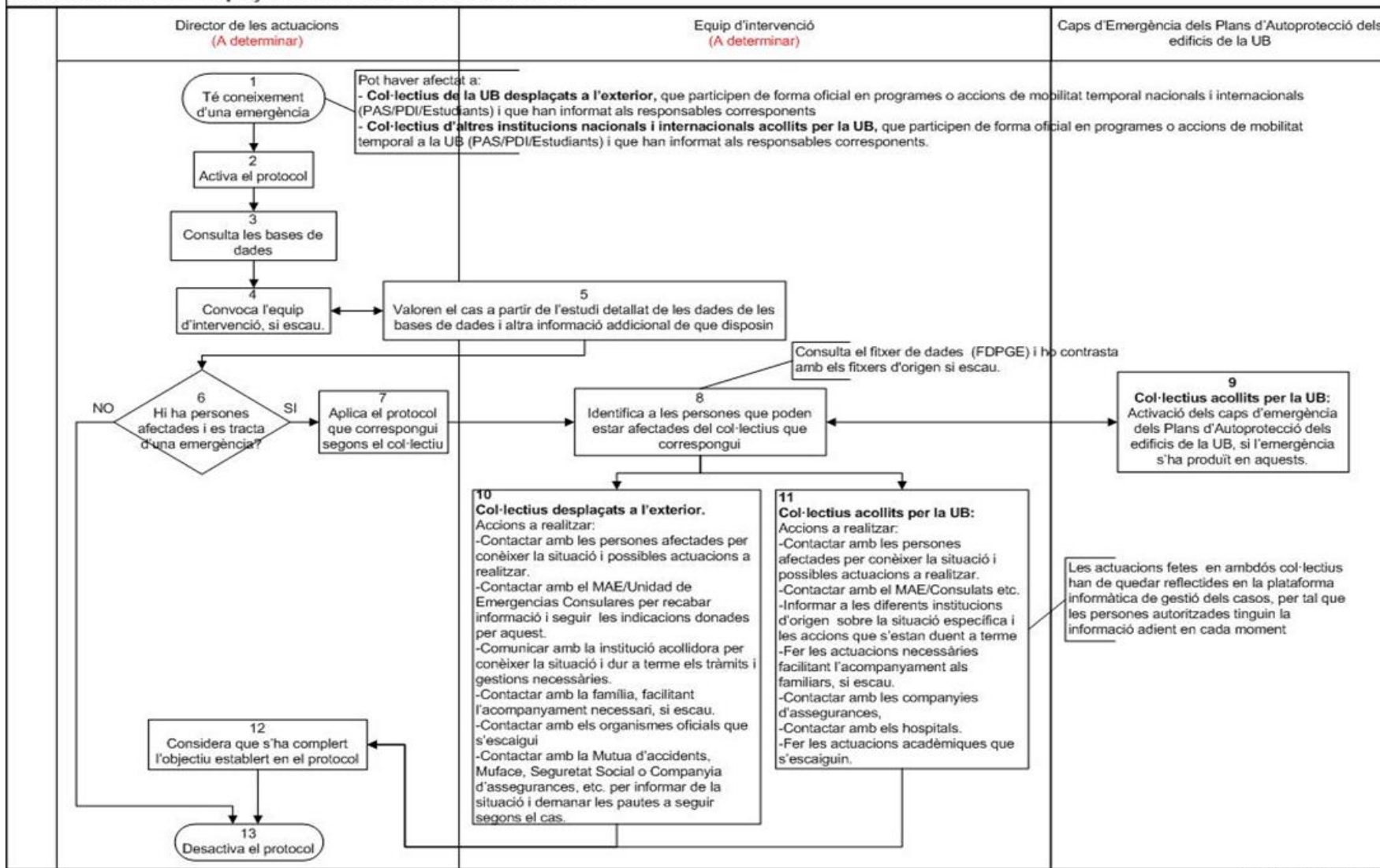
El director de les actuacions o la persona que aquest determini

- Intentarà contactar individualment, prèvia autorització específica, amb les persones susceptibles d'haver estat afectades per conèixer la situació i possibles actuacions a realitzar (si el volum de persones fos inabastable, es comunicarà a les institucions corresponents d'acord amb els programes/accions de mobilitat)
- Es posarà en contacte amb els organismes oficials: ambaixades, consolats, etc..
- Informarà a les diferents institucions d'origen dels col·lectius sobre la situació específica i les accions que s'estan duent a terme
- Si escau, contactarà amb la família de les possibles persones afectades.
- Duran a terme les actuacions que siguin necessàries facilitant, si escau, l'acompanyament necessari als familiars
  - Contacte amb les Companyies d'assegurances,
  - Contacte amb hospitals

Gestió de actuacions acadèmiques que s'escaiguin

# Protocol d'actuació: metodologia

**Protocol dels òrgans de la UB per gestionar la informació i establir les actuacions a realitzar quan s'hagi produït una emergència que pugui afectar a col·lectius universitaris de la UB desplaçats a l'exterior o externs acollits a la UB**



# Participació de la UB en projectes de actuacions d'emergències.

## ❖ Espanya:

- ❖ CRUE Internacionalización y Cooperación, ha creat dins del Grup de Mobilitat un subgrup de treball sobre emergències coordinat per la Universitat de Barcelona. Hi participen UPM, U Murcia, U. Sevilla, U.Vigo, U. León, U. Granada, U. Pública Navarra.
- ❖ SEPIE, Servicio Español de Programas Europeos, s'està valorant certificació per bones pràctiques en temes de Seguretat-emergències.

## ❖ Europa: Grup de Coimbra, es treballarà sobre les mesures que apliquen les universitats per a incrementar la seguretat dels seus estudiants.





# Gràcies per l'atenció

Esther Martra  
Directora de Desenvolupament Internacional  
Vicerectorat de Política Internacional