

ACTIVACIÓ DE LA PG-ME EN SITUACIONS D'EMERGÈNCIA

Seminari ACUP

30 de juny de 2016



Generalitat de Catalunya
Departament d'Interior

mossos d'esquadra
■ ■ ■ ■

INTERVENCIÓ DE LA PG-ME EN PLANS DE PROTECCIÓ CIVIL

Activació de la PG-ME en les emergències

Composició i funcions del grup d'ordre

Intervenció de la policia científica en les emergències amb múltiples víctimes



MODEL TERRITORIAL

L'Àrea Bàsica Policial és la unitat bàsica territorial d'implantació, definida per criteris territorials i policials

Seguretat ciutadana

Trànsit bàsic

Recepció de denúncies

Investigació bàsica



MODEL TERRITORIAL

La regió policial agrupa un conjunt d'àrees bàsiques policials

Funcions:

- Coordinació jeràrquica de les ABP que la integren
- Suport amb recursos operatius, logístics i planificació d'àmbit supra-ABP

Trànsit

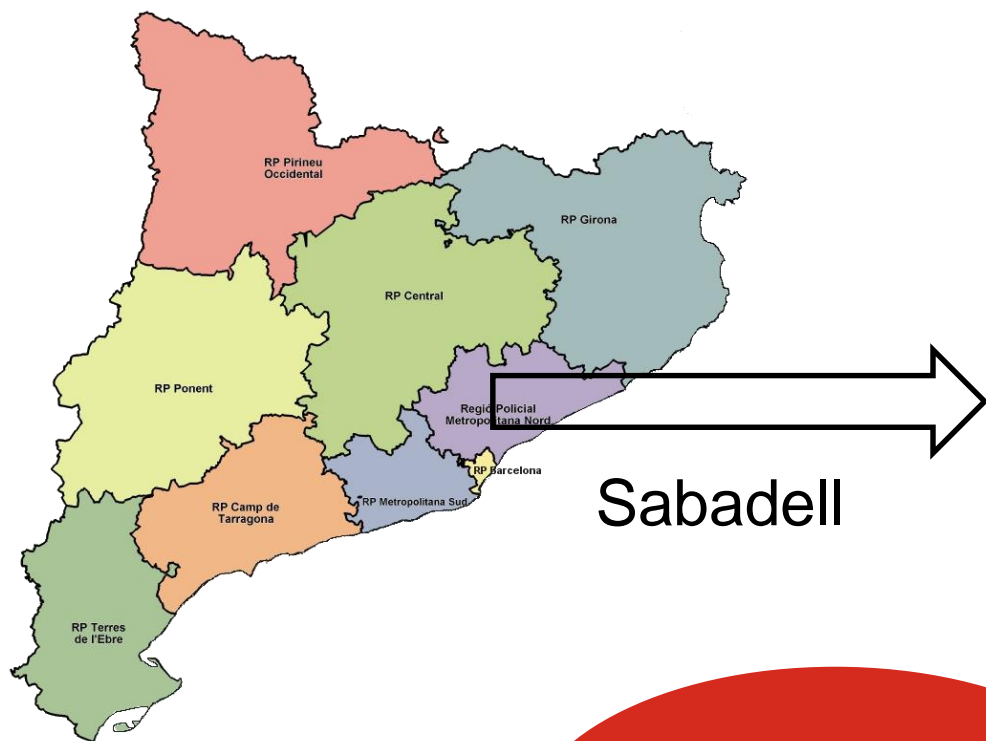
Proximitat
i atenció
al ciutadà

Recursos
operatius



MODEL TERRITORIAL

Complex central de la PG-ME: centre neuràlgic policial



Sabadell

Màxim comandament operatiu

Recursos especialitzats



NORMATIVA BÀSICA

L'art. 12 de la Llei 10/1994 de la Policia de la Generalitat - Mossos d'Esquadra estableix com a funcions d'aquest cos policial la protecció de persones i béns, el manteniment de l'ordre públic, **prestar auxili en els casos d'accident, catàstrofe o calamitat pública i participar en l'execució dels plans de protecció civil.**

La PG-ME participa de forma activa en els plans de protecció civil:

- De risc específic: INFOCAT, NEUCAT, TRANSCAT, CAMCAT, PLASEQTA, SISMICAT
- De risc genèric: PROCICAT



PARTICIPACIÓ EN PLANS DE PROTECCIÓ CIVIL

Risc

- GENÈRIC
- INUNDACIONS
- QUÍMIC
- NEVADES
- ALLAUS
- ACCIDENTS AERONÀUTICS
- MERCADERIES PERILLOSES
- INCENDIS
- SISMES
- PERILL RADIOLÒGIC
- CONTAMINACIÓ AIGÜES MARINES

Pla

- PROCICAT
- INUNCAT
- PLASEQCAT
- NEUCAT
- ALLAUCAT
- AEROCAT
- TRANSCAT
- INFOCAT
- SISMICAT
- RADCAT
- CAMCAT

PAG

- PROCICAT-ME
- INUNCAT-ME
- PLASEQCAT-ME
- NEUCAT-ME
- ALLAUCAT-ME
- AEROCAT-ME
- TRANSCAT-ME
- INFOCAT-ME
- SISMICAT-ME
- RADCAT-ME
- CAMCAT-ME

Funció

- GRUP ORDRE
- GRUP ORDRE
- GRUP ORDRE
- GRUP ORDRE
- GRUP ORDRE
- GRUP ORDRE
- GRUP ORDRE
- GRUP ORDRE
- GRUP ORDRE
- GRUP ORDRE
- GRUP ORDRE



PARTICIPACIÓ EN PLANS DE PROTECCIÓ CIVIL

S'assumeixen les funcions de policia en emergències i protecció civil en sentit ampli i també en totes les fases del tractament de l'emergència:

- Previsió: analitzar el risc, les causes i els efectes.
- Prevenció: del conjunt d'accions per a disminuir el risc.
- Planificació: de la resposta davant situacions de greu risc.
- Intervenció: accions per a anul·lar, corregir i minimitzar els efectes de les catàstrofes.
- Rehabilitació: accions per a reparar i retornar a la normalitat.
- Informació i formació: explicar com actuar en cas d'accident

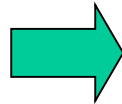


EMERGÈNCIES D'ORIGEN NO TERRORISTA

SERVEI

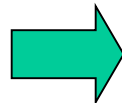
ACTUACIÓ

BOMBERS

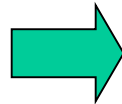


DIRECCIÓ
GESTIÓ
COORDINACIÓ
ASSESORAMENT
INTERVENCIÓ

PG-ME



SEM, PC



COL-LABORACIÓ
SUPORT



PATROLLES DE SEGURETAT CIUTADANA I DE TRÀNSIT



UNITAT DE SUBSÒL



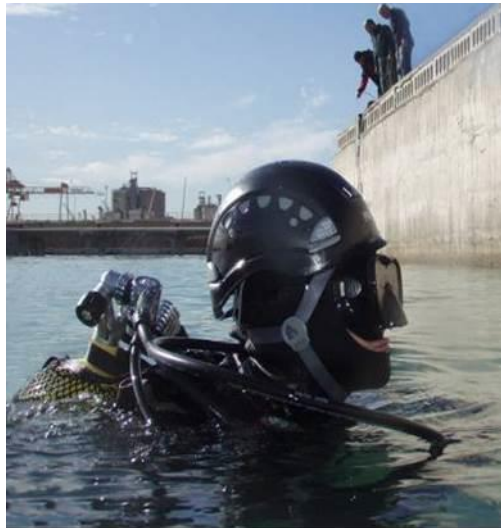
UNITAT CANINA



UNITAT DE MITJANS AERIS



UNITAT AQUÀTICA



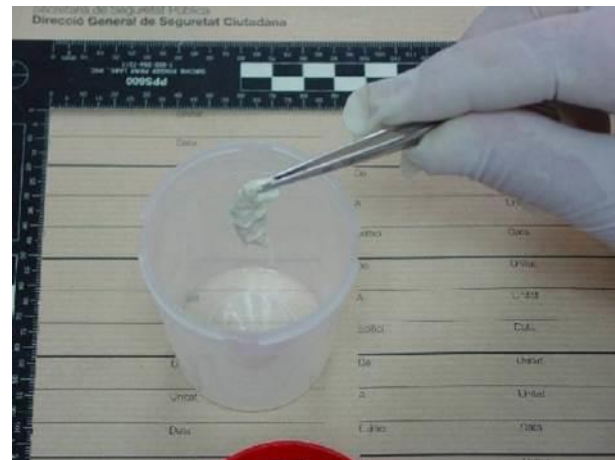
UNITAT DE MUNTANYA



AREA DE LA BRIGADA MOBIL



POLICIA CIENTÍFICA



SALES DE COMANDAMENT



ACTIVACIÓ DE LA PG-ME



CECAT
Avis segons tipologia d'incident

112

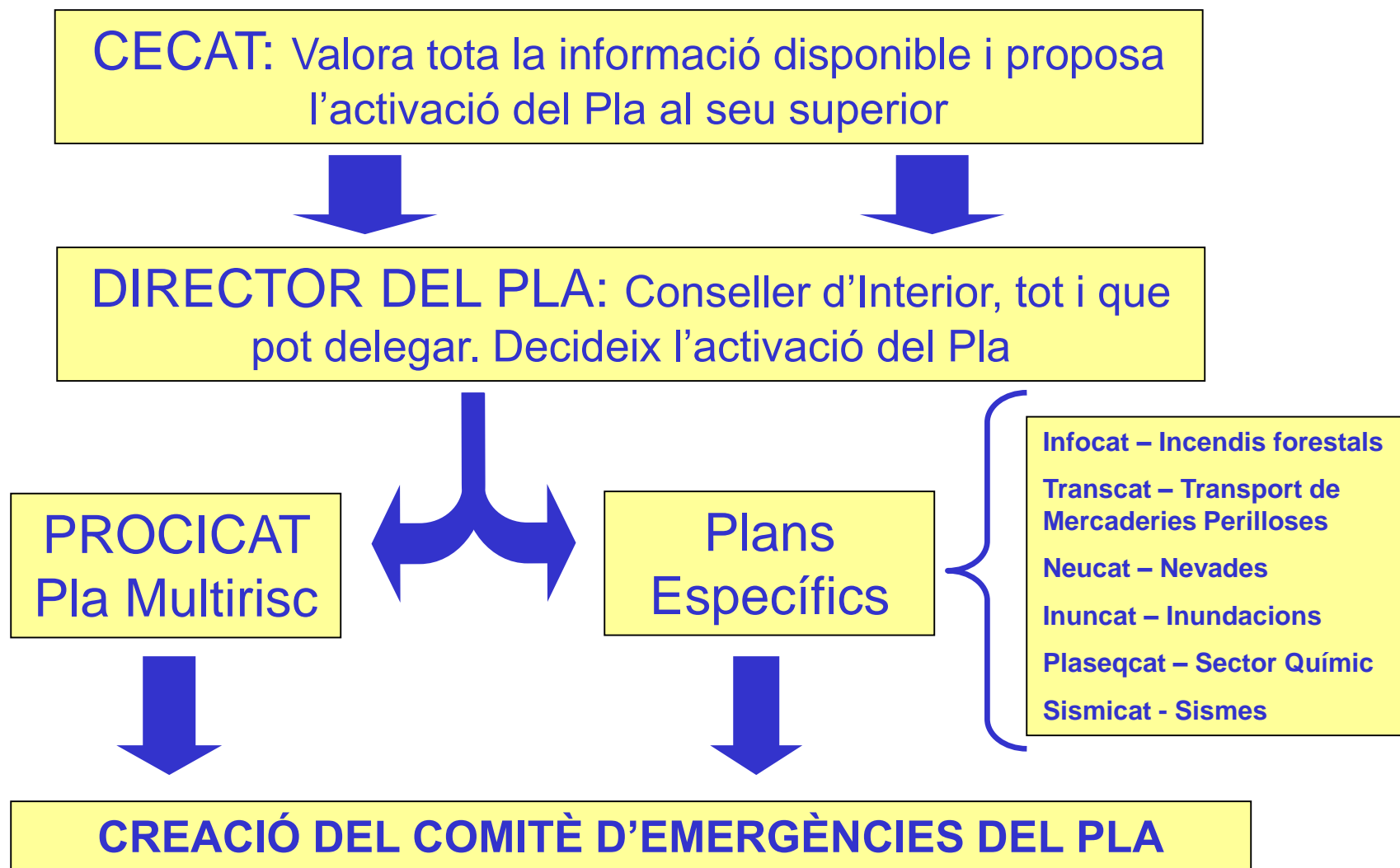
•Protocol segons codificació d'incidents
•Supervisor d'operadors

PG-ME
•Sala Regional
•Carta o veu segons incident

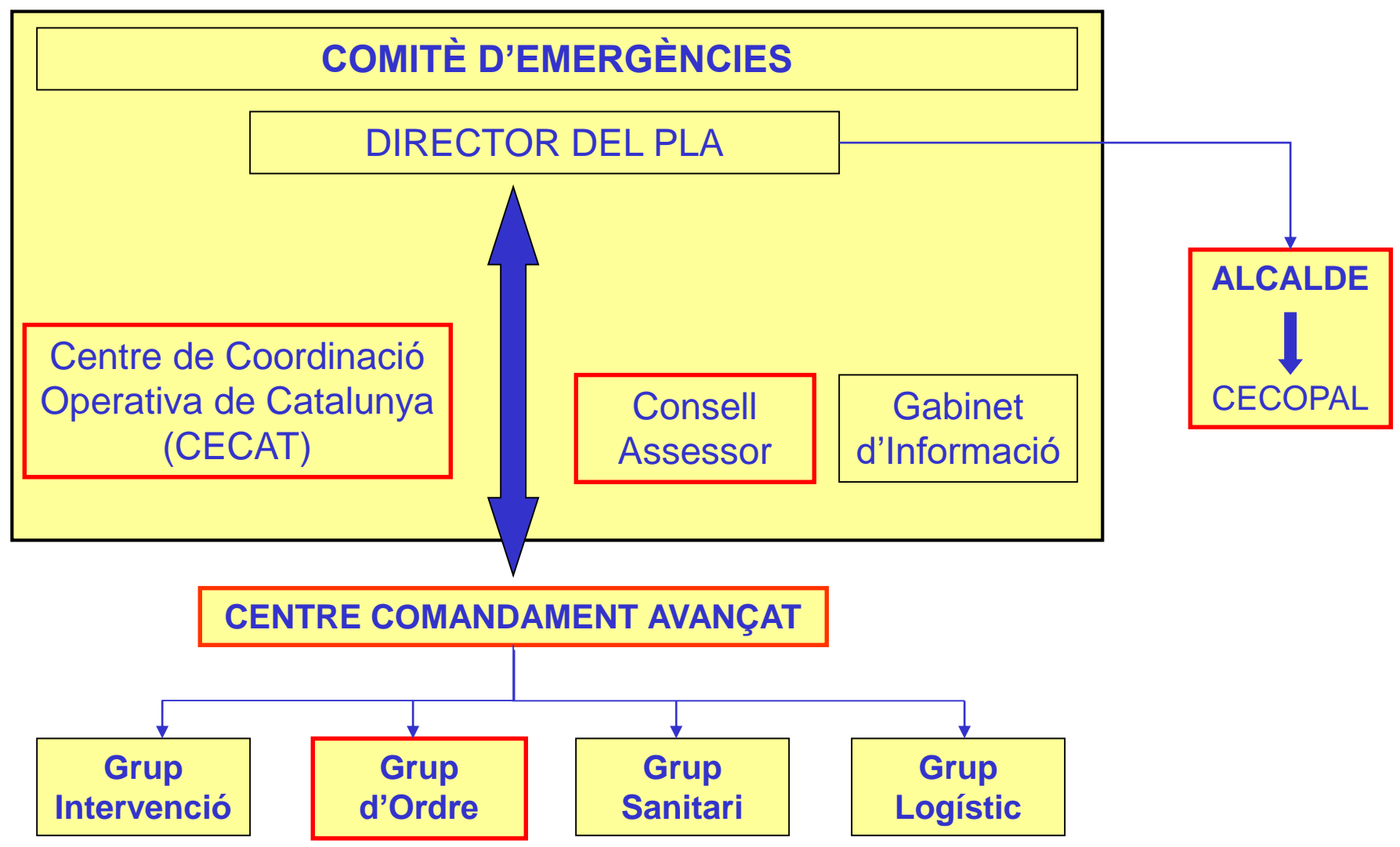
SEM

BOMBERS

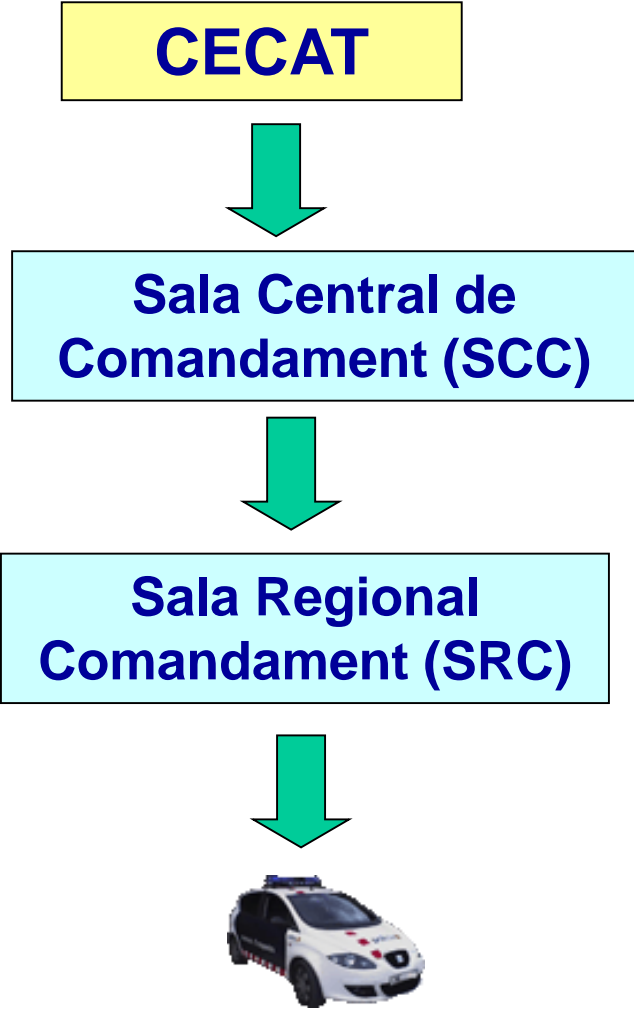
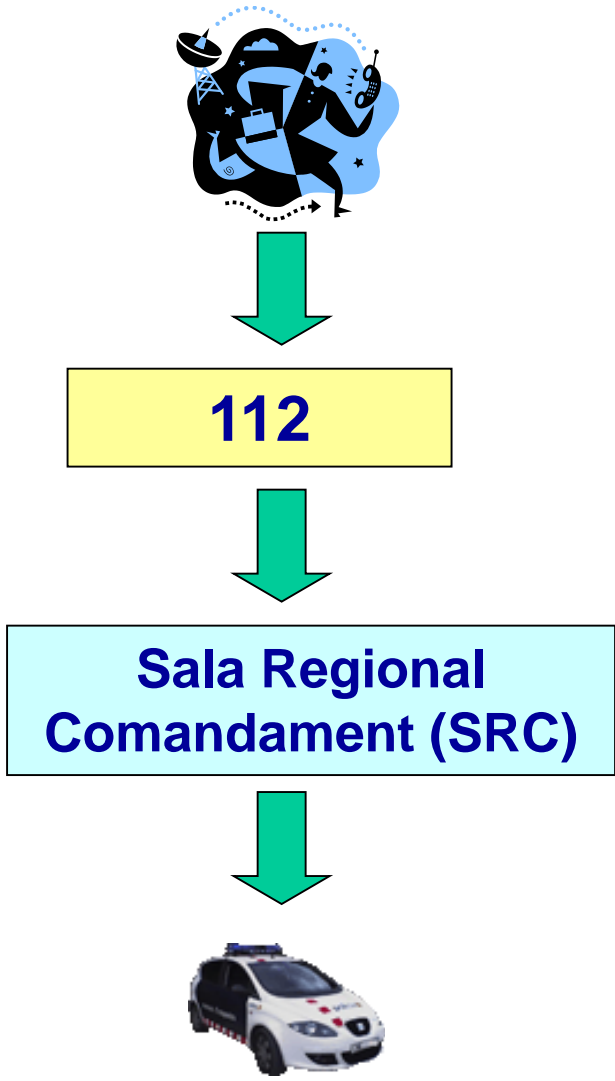


ACTIVACIÓ DE LA PG-ME

ÒRGANS EN ELS PLANS DE PROTECCIÓ CIVIL



ACTIVACIÓ DE LA PG-ME



GRUP D'ORDRE

COMPOSICIÓ

MOSSOS D'ESQUADRA

POLICIA LOCAL/GUÀRDIA URBANA

GUÀRDIA CIVIL

COS NACIONAL DE POLICIA

POLICIA PORTUÀRIA (BCN i TGN)

COS D'AGENTS RURALS

DIRECCIÓ DEL GRUP

MOSSOS D'ESQUADRA



FUNCIONS GENÈRIQUES DEL GRUP D'ORDRE

EVACUACIONS I DESALLOTJAMENTS

CONFINAMENTS

RESTRICCIÓ D'ACCÉS A ZONES DE PERILL

CONTROL I ORDENACIÓ DEL TRÀNSIT

SEGURETAT CIUTADANA I ORDRE PÚBLIC

POLICIA JUDICIAL I INVESTIGACIÓ

SUPORT A ALTRES SERVEIS O GRUPS D'ACTUACIÓ

VIGILÀNCIA I DETECCIÓ

INFORMACIÓ A LA POBLACIÓ



EVACUACIONS I DESALLOTJAMENTS

- **En general, la decisió és del director del Pla d'emergència**
- **En cas d'urgència, la decisió és del responsable del grup d'intervenció**
- **Informar de les vies obertes i dels centres d'acollida**
- **Realització ordenada i sistemàtica**
- **Actuació en cas de negativa a abandonar el lloc**



CONFINAMENTS

- **En general, la decisió és del director del Pla d'emergència**
- **En cas d'urgència, la decisió és del responsable del grup d'intervenció**



RESTRICCIÓ D'ACCÉS A ZONES DE PERILL

- **Establir i mantenir perímetres de seguretat**
- **Evitar situacions de perill**
- **Nombre i dimensions en funció del tipus d'incident**
- **Utilització de mitjans per delimitar i senyalitzar la zona:**
 - **desplegament d'efectius i/o vehicles**
 - **col·locació de cinta balissadora, cons, tanques metàl·liques, etc.**



CONTROL I ORDENACIÓ DEL TRÀNSIT

- **Evitar col·lapses de circulació**
- **Facilitar l'arribada i sortida dels serveis d'emergència**
- **Establir punts d'informació als usuaris de les vies**
- **Establir punts de trànsit**
- **Preveure necessitats d'espai per a l'arribada d'altres recursos (per ex. maquinària de grans dimensions)**
- **Restringir o prohibir la circulació en determinades vies**
- **Establir vies alternatives o aparcaments dissuasoris**



SEGURETAT CIUTADANA I ORDRE PÚBLIC

- **Garantir o restablir el més aviat possible la seguretat ciutadana**
- **Recerca de víctimes o desapareguts**
- **Auxili a les víctimes**
- **Neutralització de desordres públics**
- **Control de masses**
- **Evitar i perseguir el pillatge**
- **Custòdia de zones afectades**



POLICIA JUDICIAL I INVESTIGACIÓ

- **Investigar en cas que hi hagi indicis d'actuació criminal per determinar les causes i autors**
- **Preservar l'escenari per evitar la destrucció d'indicis, proves i mostres**
- **Realitzar la inspecció ocular tècnico-policia (IOTP)**
- **Localització de testimonis**



SUPORT A ALTRES SERVEIS O GRUPS D'ACTUACIÓ

- **Col·laborar amb les tasques pròpies de la resta de serveis d'emergència**
- **Suport logístic per traslladar recursos humans o materials**
- **Acompanyament com a cotxe pilot fins a la zona d'intervenció**
- **Suport a les comunicacions mitjançant les sales de comandament**



VIGILÀNCIA I DETECCIÓ

- **Patrullatge mòbil preventiu per zones de risc**
- **Establir punts d'observació i control**
- **Detectar les emergències en fase inicial quan els danys són menys importants**

INFORMACIÓ A LA POBLACIÓ

- **Col·laboració en els avisos a la població**
- **Col·laboració en campanyes divulgatives d'autoprotecció**



INTERVENCIÓ DE LA POLICIA CIENTÍFICA EN EMERGÈNCIES AMB MÚLTIPLES VÍCTIMES

- **Protocol tècnic i organitzatiu d'actuació medico-forense i de policia científica per incidents amb múltiples víctimes.**
- **Les actuacions es porten a terme sota les ordres dictades per l'òrgan judicial competent.**
- **S'estableixen tres fases d'actuació:**
 - 1) Fase preliminar al tractament de cadàvers**
 - 2) Fase de tractament de cadàvers**
 - 3) Fase d'obtenció de dades "ante-mortem"**
- **Activat per primer cop a Catalunya a l'accident de Castelldefels la revetlla de Sant Joan de de 2010**



1) Fase preliminar al tractament de cadàvers

- **Comunicació a l'autoritat judicial competent**
- **El director de l'Institut de Medicina Legal i el responsable policial acorden l'activació del protocol**
- **Establiment del dispositiu estàtic de seguretat (DES)**
- **Preservació de la zona**
- **Realització de la inspecció ocular tècnico-policia (IOTP), recollida de proves, reportatge fotogràfic, etc.**



2) Fase de tractament de cadàvers

- **Àrea de recuperació i aixecament de cadàvers i restes humanes:**
 - Treball en equips de metges forenses i policies**
 - Tasques de recollida, classificació i documentació**
- **Àrea de dipòsit de cadàvers i restes humanes:**
 - Zona de recepció de cadàvers i restes humanes**
 - Zona de necroidentificació**
 - Zona de conservació i cusòdia de cadàvers i restes**
 - Zona de conservació i custòdia d'objectes personals**



3) Fase d'obtenció de dades “ante-mortem”

- **Punt d'informació**
- **Recepció de denúncies**
- **Recollida de dades “ante-mortem”**
- **Assistència sanitària, social i psicològica als familiars**
- **Centre d'Integració de Dades**





**Gràcies per la
seva atenció**

