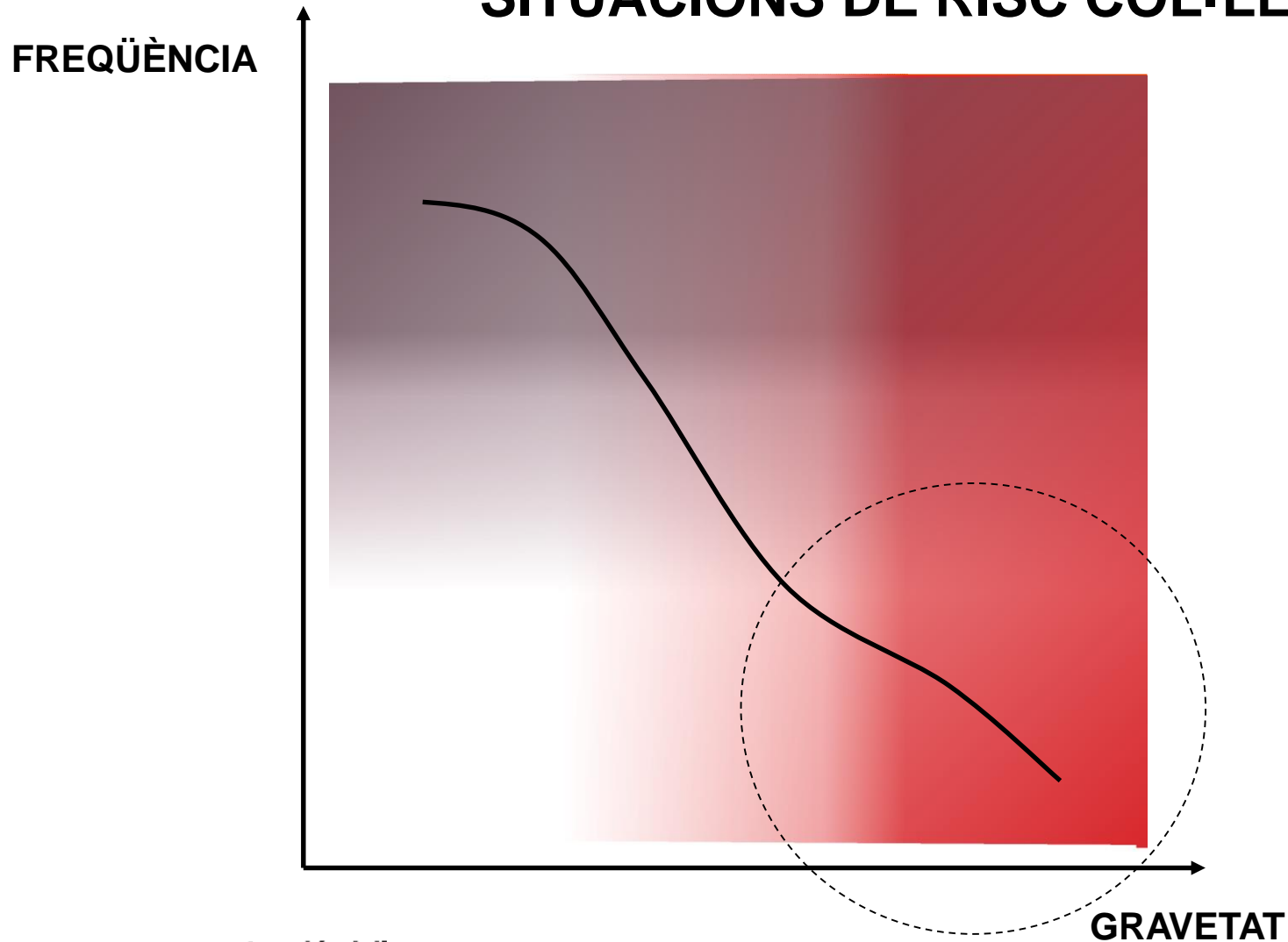

Protecció Civil Planificació

Núria Gasulla i Fdez.
Direcció General de Protecció Civil



QUÈ ÉS LA PROTECCIÓ CIVIL

SITUACIONS DE RISC COL·LECTIU



QUÈ ÉS LA PROTECCIÓ CIVIL

SITUACIONS DE RISC COL·LECTIU: COM SÓN?

POTENCIALMENT GREUS A LA POBLACIÓ:

DANYS IMPORTANTS,
INTERFERÈNCIES GREUS EN ELS SERVEIS BÀSICS,
DISMINUCIÓ SUBSTANCIAL DE LA QUALITAT DE VIDA,
ALARMA
NECESSITAT D'INTERVENCIÓ I PROTECCIÓ URGENT

COMPLEXES:

MÚLTIPLES ACTUANTS
DIMENSIONAMENTS EXTRAORDINARIS
RECURSOS ESPECÍFICS
SISTEMES D'INFORMACIÓ I COMUNICACIÓ MOLT EFICIENTS
EXPERTESA

EXTENSES GEOGRÀFICAMENT

RÀPIDES / LLARGA DURADA

DEVASTADORES: EFECTES MÉS ENLLÀ DE LA CRISI

PREVISIBLES I MINIMITZABLES A PRIORI



QUÈ ÉS LA PROTECCIÓ CIVIL

SITUACIONS DE RISC COL·LECTIU:

POBLACIÓ:

MOLT DIRECTA, GREUMENT AFECTADA

EXTERNES, PERÒ PROPERES

**ALIENES, FORA DE LA NORMALITAT I APARENTMENT DEL
SISTEMA DE GARANTIES: POC TOLERABLES**

OBLIGADA PER INSTRUCCIONS “IMPERATIVES”

**TÉ UN PAPER A JUGAR
AUTOPROTECCIÓ
PARTICIPACIÓ VOLUNTÀRIA**



QUÈ ÉS LA PROTECCIÓ CIVIL

NECESSITAT D'UN SISTEMA DE GARANTIES ENFRONT LES SITUACIONS DE RISC COL·LECTIU: **PROTECCIÓ CIVIL**

Sistema d'Avaluació dels riscos de protecció civil a Catalunya

Sistema de Prevenció dels riscos de protecció civil a Catalunya

Sistema d'Intervenció per als riscos de protecció civil a Catalunya



Les societats es doten d'uns instruments:

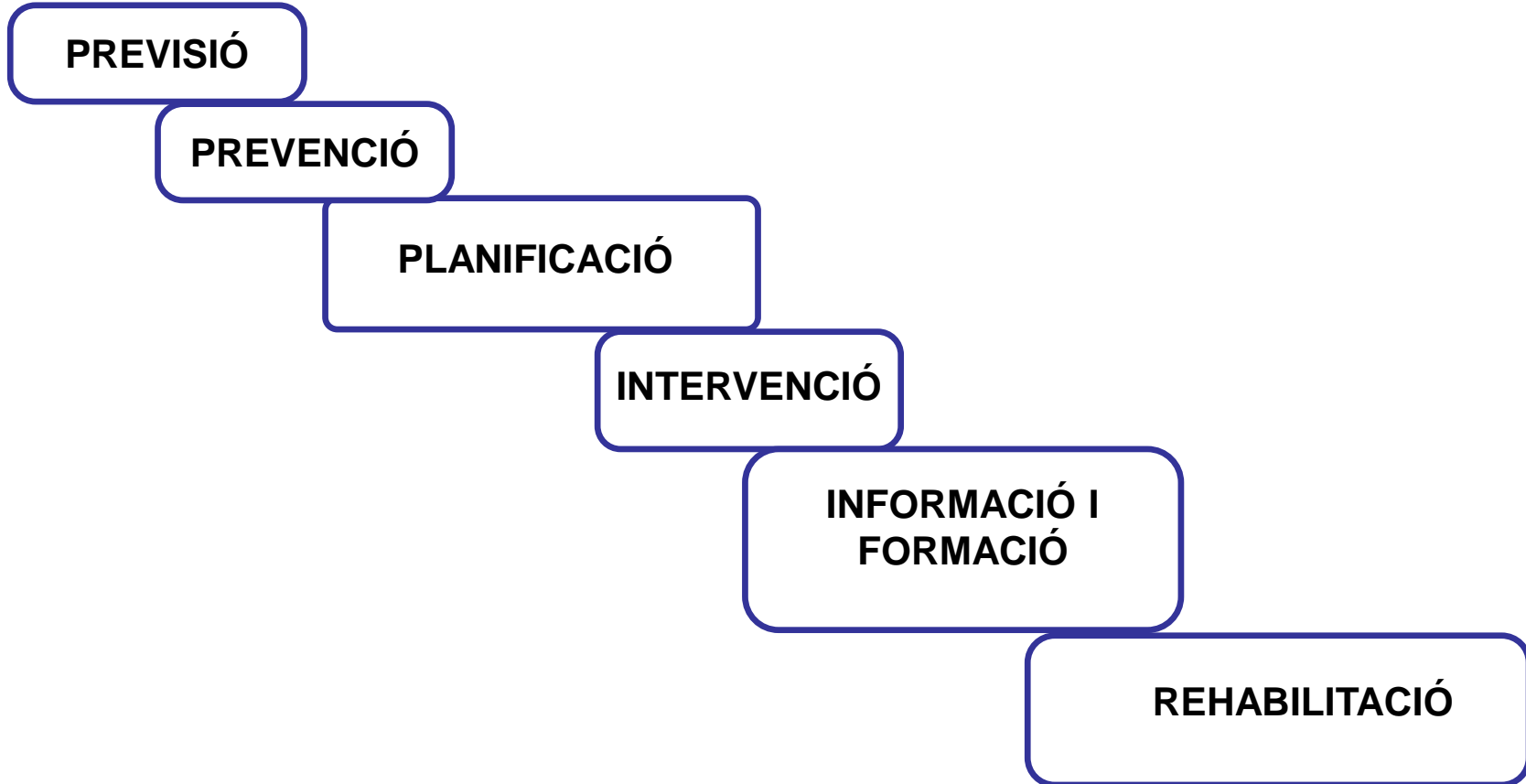
Lleis de protecció civil

Sistema de protecció civil

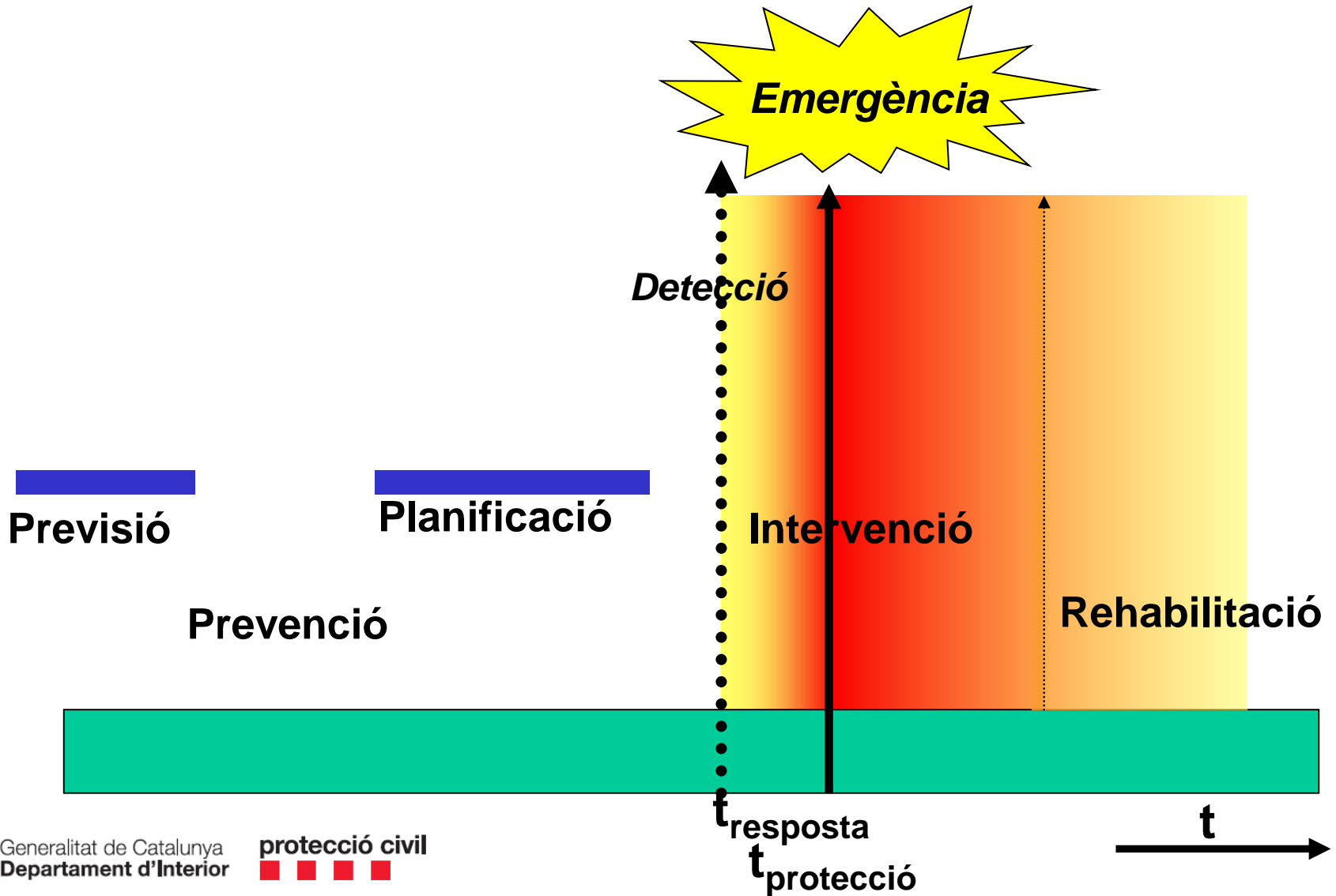
Serveis públics dinamitzadors de la protecció civil



Estableixen el marc d'actuacions:



QUÈ ÉS LA PROTECCIÓ CIVIL



QUÈ ÉS LA PROTECCIÓ CIVIL

Desenvolupen eines específiques:

PLA TERRITORIAL	PLANS ESPECIALS	
 <p>PROCICAT</p> <p>Inclou plans d'actuació:</p> <ul style="list-style-type: none">- Contaminació Flix- Ferrocarril- Pandèmies- Sallent <p>Inclou protocols per</p> <ul style="list-style-type: none">- Estat de la mar- Vent- Subministraments bàsics- PEMONT		INFOCAT
		INUNCAT
		TRANSCAT
		SISMICAT
		PLASEQCAT
		NEUCAT
		CAMCAT
		AEROCAT
		ALLAUCAT
		RADCAT



QUÈ ÉS LA PROTECCIÓ CIVIL

PROTECCIÓ CIVIL A TRAVÉS DE LA NORMATIVA

PROTECCIÓ DE LES **PERSONES, MEDI AMBIENT I BÉNS**

ESTRUCTURA DE RESPONSABILITATS, FUNCIONS I ACTUACIONS

PROCESSOS D'**ORGANITZACIÓ, COORDINACIÓ I INFORMACIÓ**

DETECCIÓ – ANTICIPACIÓ – SEGUIMENT

PREVISIÓ DE **RECURSOS**

ESCALES D'ORGANITZACIÓ I CONCRECIÓ DE PROCEDIMENTS

PROCESSOS DE **PREVISIÓ** I PREVENCIÓ

CIUTADÀ ELEMENT ACTIU

Sistema de garanties amb un plantejament global no limitat a la resposta, molt al contrari, des de l'identificació i la prevenció dels riscos.



QUÈ ÉS LA PROTECCIÓ CIVIL

BASES DE LA PROTECCIÓ CIVIL

Sistema de drets i deures ciutadà

- Dret del ciutadà a estar informat
- Dret a participar: voluntariat
- Obligació d'autoprotecció
- Obligació a col·laborar.

Sistema públic: Intervenció de l'administració

Principis generals:

Proporcionalitat capacitats extraordinàries poders públics
Transparència plans i procediments
Proximitat de les actuacions al ciutadà
Corresponsabilitat de tots els organismes integrats
Estructuració d'un sistema integrat

**SISTEMA PÚBLIC: BASE COMPETENCIAL ESTATUT D'AUTONOMIA
2006 COMPETÈNCIA EXCLUSIVA.**



QUÈ ÉS LA PROTECCIÓ CIVIL

ORGANITZACIÓ DE LA PROTECCIÓ CIVIL A CATALUNYA

Nivells de gestió pública en protecció civil:

- Municipi
- Administració Autònoma
- Estat
- Europa

SISTEMA INTEGRAT DE LA PROTECCIÓ CIVIL:

Administracions públiques: Municipis, Generalitat, Estat

Serveis d'autoprotecció

Voluntariat de protecció civil

La col·laboració del ciutadans amb aquest sistema integrat és fonamental en les emergències i situacions de risc



QUÈ ÉS LA PROTECCIÓ CIVIL

ORGANITZACIÓ DE LA PROTECCIÓ CIVIL A CATALUNYA

- **Competències en protecció civil:**
 - **Conseller/a d'Interior**
 - **Alcaldes/Alcaldesses**
- **Comarca com a organització de suport al municipi**
- **Coordinació íter-administrativa, col·laboració dels Departaments i organismes.**

QUÈ ÉS LA PROTECCIÓ CIVIL

ORGANITZACIÓ DE LA PROTECCIÓ CIVIL A CATALUNYA

SOTA LA IDEA DE PROTECCIÓ CIVIL, HI HA DOS IDEES:

SISTEMA. Integració de tots els participants en alguna de les actuacions de **previsió, prevenció, planificació, intervenció, informació i rehabilitació.**

SERVEIS. **Estructures expressament dissenyades** per fer front a situacions d'emergència extraordinària. Existeix un sector propi, amb uns serveis i estructures propis. **DINAMITZACIÓ, ESPECIALITZACIÓ.**



QUÈ ÉS LA PROTECCIÓ CIVIL

SERVEI PÚBLIC DE PROTECCIÓ CIVIL A LA GENERALITAT DE CATALUNYA



La planificació no es res més que una forma de sistematització tècnica del sentit comú i ens pot ajudar l'organització amb les preguntes següents:

Què pot passar?

ANÀLISI DE RISC

Què cal fer?

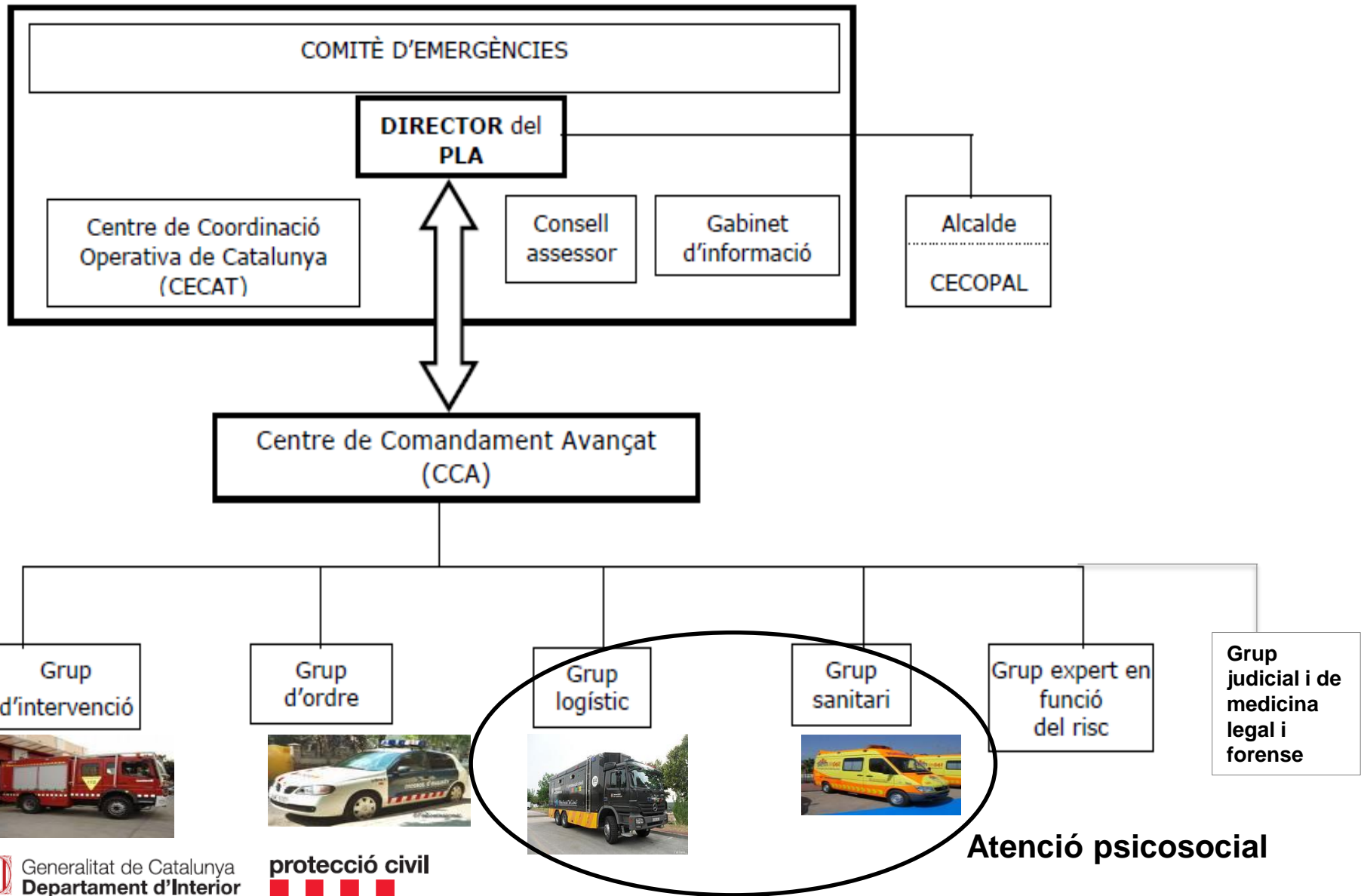
OPERATIVITAT

Qui ho farà?

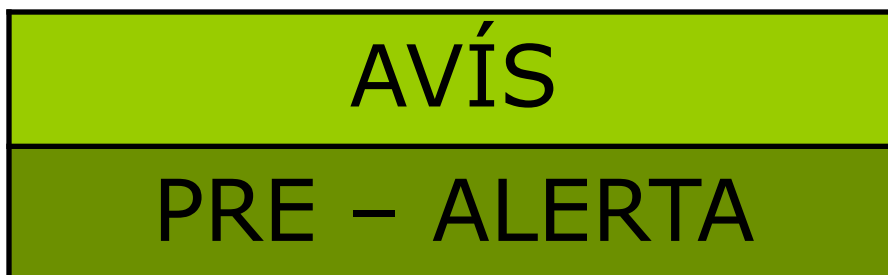
ESTRUCTURA



ELS PLANS DE PROTECCIÓ CIVIL



OPERATIVITAT



**AVISOS
PREVENTIUS
DEL PLA**



**ACTIVACIÓ
DEL PLA**

NO TOTS els plans tenen totes aquestes fases!



QUÈ ÉS LA PROTECCIÓ CIVIL

MÉS ENLLÀ DE LA PLANIFICACIÓ...

- PREVISIÓ DELS RISCOS A CATALUNYA MAPA DE PROTECCIÓ CIVIL

The image displays three overlapping screenshots of the 'Mapa de Protecció Civil de Catalunya' web application. The interface includes a search bar, navigation tabs (Objectius, Abast Corporatiu, Normativa, Documentació, Mapes de Riscos), and a map of Catalonia with various risk zones highlighted in red, yellow, and green. A legend at the bottom left details risk levels for fire (Risc Incendi) and flood zones (Zones inundables T50, T50, etc.).

Generalitat de Catalunya
www.gencat.cat

Mapa de Protecció Civil de Catalunya

Objectius | Abast Corporatiu | Normativa | Documentació | Mapes de Riscos

Mapes de Riscos de Catalunya

Mapa dels riscos de Protecció civil

Cerca: Adreça, Riscos

Municipi:

Catà:

(opcional)

Indret(Topònim):

(Equipaments, organismes i empreses públiques, ...)

Mostra Mapa | Nova Cerca

Mapa | Detallat | Plànol

Mapa de Protecció Civil de Catalunya

Mapa de Protecció Civil de Catalunya

Mapa de Protecció Civil de Catalunya

Cerca: Adreça, Riscos

Municipi:

Catà:

(opcional)

Indret(Topònim):

(Equipaments, organismes i empreses públiques, ...)

Mostra Mapa | Nova Cerca

Mapa | Detallat | Plànol

Mapa de Protecció Civil de Catalunya

Mapa de Protecció Civil de Catalunya

Mapa de Protecció Civil de Catalunya

Risc Inundacions

- Zones inundables T50
- Zones inundables T50
- cons dejecció
- cons de dejecció actiu
- Influència de cons
- Zones potencialment inundables
- Risques llacunes
- Potencialment inundable per línia terrestre
- Potencialment inundable per curs fluvial

Capes dels Riscos | Llegendes | Ajuda

Llegendes de les capes actives

Risc Incendi

- Infocast vulnerabilitat
- Escala
- Alta
- baixa
- moderada
- molt alta

Avis legal | Accessibilitat | Sobre gencat | © Generalitat de Catalunya

QUÈ ÉS LA PROTECCIÓ CIVIL

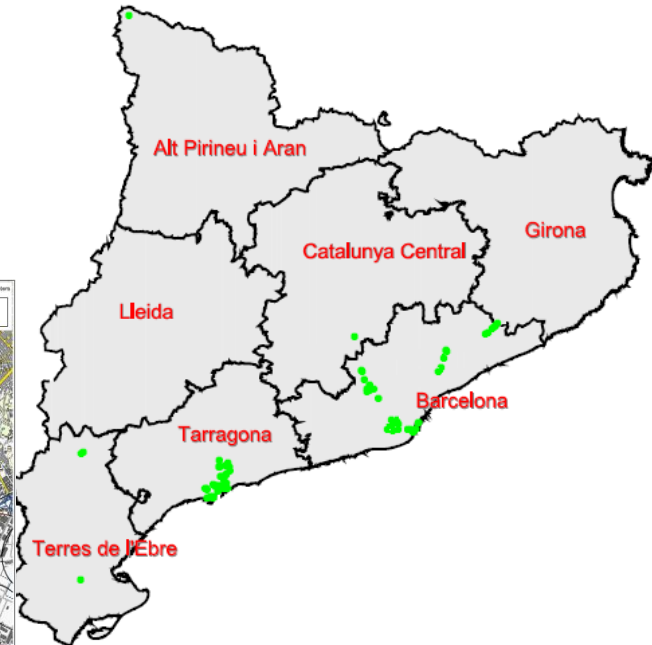
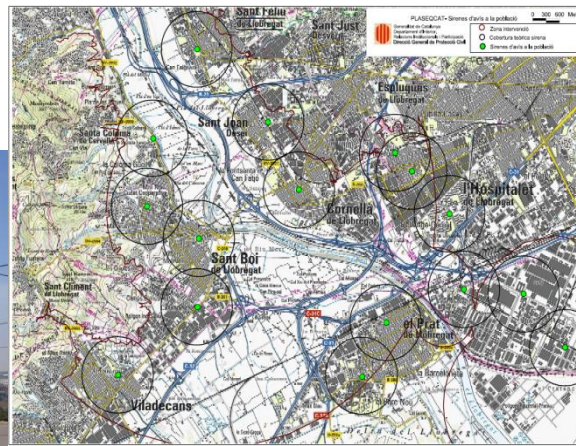
EXERCICIS I SIMULACRES



QUÈ ÉS LA PROTECCIÓ CIVIL

XARXA D'ALARMES I COMUNICACIONS A CATALUNYA

SIRENES PEL RISC QUÍMIC



QUÈ ÉS LA PROTECCIÓ CIVIL

CAMPANYES DE SENSIBILITZACIÓ

1 Un accident químic el podríem notar pel soroll d'una explosió o per molèsties respiratòries.

Si un accident us pogués afectar, es declararia l'alerta:
L'alarma sonarà a través de les sirenes. Són tres senyals d'un minut de durada cadascun:

1 m (5 s) 1 m (5 s) 1 m

2 Tanqueu-vos a casa
Si sou al carrer, refugieu-vos dins l'edifici més proper. És preferable tancar-se a les habitacions més interiors. Atureu els aparells de climatització.

3 Escolteu la ràdio
Sintonitzeu la ràdio local, Catalunya Ràdio o Ràdio Nacional d'Espanya. Les autoritats us donaran informació i consells necessaris.

No aneu a buscar els nens a l'escola
Els educadors ja tenen instruccions de com actuar.



Eviteu utilitzar el telèfon
Les línies de telèfon i la xarxa de mòbils es poden si tothom comença a trucar.



No us quedeu dins del cotxe
Els vehicles no son espais segurs per refugiar-se.



4 Final de l'alerta
El final de la situació d'emergència s'annunciarà amb les sirenes i per la ràdio. És un senyal continu 30 segons de durada:
30 s



Pla d'emergència del risc químic a Catalunya Sector Químic de Taragona

Pla d'emergència de Catalunya Sector Químic de Taragona

112

En una situació d'emergència, si no sou els agents brigades al 112. En una situació d'emergència, si necessiteu ajuda briguem al 112. En un emergency situation, call 112 when in need of help.

Los característicos de algunas industrias que operan en nuestro territorio municipal o en sus alrededores hacen que exista cierto riesgo químico. Este folleto os explica qué hay que hacer en caso de accidente. Lemlo i començar-lo en un lloc de seguretat a mà.

The characteristics of some of the industries operating in our municipal limits or surroundings produce some chemical hazard. This leaflet explains what has to be done in case of an accident. Read it and keep it accessible.



Pla d'emergències per incendis forestals

Pla d'emergències per incendis forestals

Foc? Fuego? Fire? Le feu?

Si el foc s'emporta la casa, aplegueu-vos a terra, tanqueu les portes i desconnecteu el gas que quede a l'interior.

Si el foc s'emporta la casa, aplegueu-vos a terra, tanqueu les portes i desconnecteu el gas que quede a l'interior.

Si sou al carrer, tanqueu-vos a terra, tanqueu les portes i desconnecteu el gas que quede a l'interior.

Si sou al carrer, tanqueu-vos a terra, tanqueu les portes i desconnecteu el gas que quede a l'interior.

Si sou al carrer, tanqueu-vos a terra, tanqueu les portes i desconnecteu el gas que quede a l'interior.

Si sou al carrer, tanqueu-vos a terra, tanqueu les portes i desconnecteu el gas que quede a l'interior.

NeuCat
Cal vigilar les condicions externes:
- Si hi ha helada (neu o glaç fort), pareu el vehicle, ja que la visibilitat al en reduïda molt.
- Si no teniu immobilitzats dins el vehicle no hi ha cap refugi prop, deixeu la calafatejada posada amb la finestra una mica oberta. Poseu un mocador de colors viu penjat a l'antera del vehicle per fer-vos veure.
- No us adormiu amb el motor en marxa.

NeuCat
Pla d'emergències davant les nevades

Consells davant les nevades

Informa-ció per als conductors

Abarca de despatxar-vos informacions de les prevencions per nevada:
- Servei Meteorològic de Catalunya www.mecocat.net
- Institut Nacional de Meteorologia www.inm.es
- Trànsit www.transtitut.net
- 012: Ajuda Catalunya
- Ràdio (preparat per les emissions informatives) i altres mitjans de comunicació.
En cas d'emergència, briguem immediatament al 112 i doneu les màximes informacions.

Revelltes amb precaució

En Pau, l'Arreu, l'Anno a

Quind Revelltes!

Generalitat de Catalunya
Departament d'Interior
Núcleu d'Intervenció
Departament de Protecció Civil

Gràcies per la vostra atenció

