

# L'APRENTATGE SERVEI A LES UNIVERSITATS ESPANYOLES

---

“Launch of the 5th GUNi Report in Barcelona”

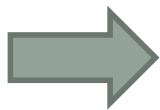
14 d'octubre, 2014

**Maria Marquès i Banqué**  
**Universitat Rovira i Virgili**



# Dimensió docent de la RSU

*La responsabilidad social de la universidad y el desarrollo sostenible*  
(MINISTERIO DE EDUCACIÓN, 2011)



**Línies d'actuació**

Incorporació dels conceptes de responsabilitat social i de desenvolupament sostenible i els seus principals continguts en les competències transversals

Formació especialitzada en determinades titulacions

Formació integral dels estudiants

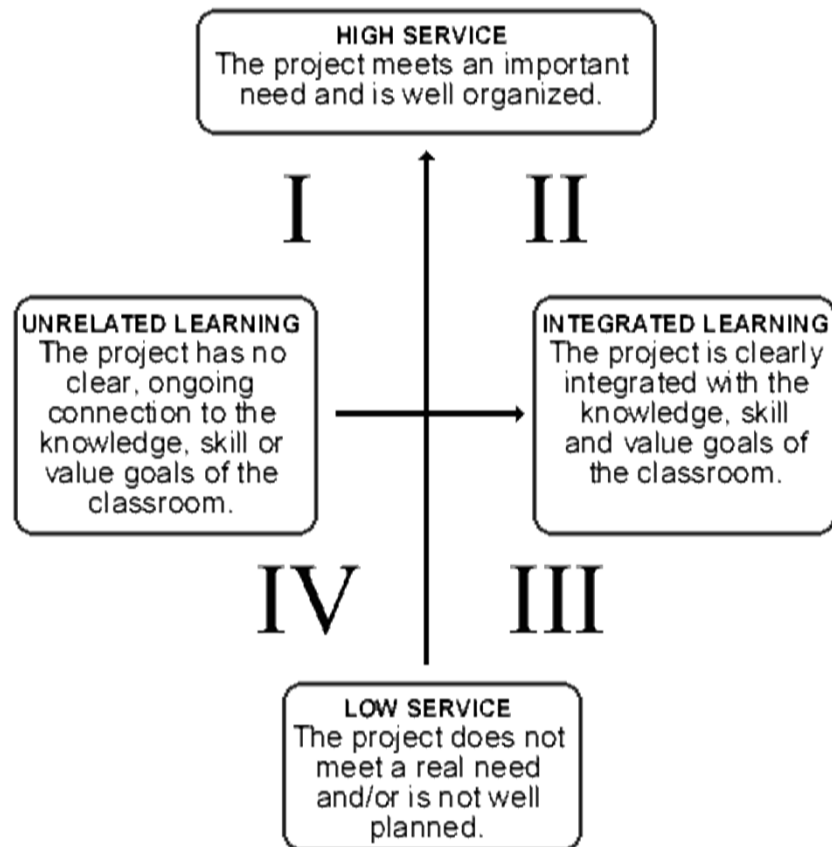
# Concepte APS

L'APS és una proposta educativa que combina processos d'aprenentatge i de servei a la comunitat en un sol projecte, en el que els participants es formen treballant sobre necessitats reals de l'entorn amb l'objectiu de millorar-lo (Puig & Palos).

**Aplicable a tots els àmbits de coneixement**



# Diferències amb...



Font: adaptació de la *Plataforma de Voluntariado en España*

Font: *Service Learning 2000 Center at Stanford University*

# Relació amb...



# Beneficis

Font: Document Marc del Programa d'Aprenentatge Servei de la URV (Consell de Govern, 23 de febrer 2012)

Per a l'estudiant

Per al professorat

Per a la universitat

Per a la comunitat

# Beneficis

## Per a l'estudiant

- Promou el **compromís actiu** de l'estudiant amb el seu entorn social i, molt particularment, el compromís amb l'ètica i la responsabilitat social com a ciutadà/ana i com a professional.
- Permet la participació en processos **d'innovació social**.
- Millora la sensibilitat per la **diversitat i la multiculturalitat**.
- Desenvolupa de manera efectiva i avaluable **competències** transversals i específiques de la titulació.
- Incrementa la **motivació** per a l'aprenentatge.
- Estreny la **relació amb el professorat** afavorint processos d'aprenentatge efectius.
- Afegeix perspectives noves en els processos d'**orientació professional**.
- Fomenta el **vincle** de l'estudiant amb la seva universitat.

# Beneficis

## Per al professorat

- Permet la col.laboració directa en la **RSU**.
- Permet la **col.laboració** amb organitzacions de la comunitat en el desenvolupament de la docència i, potencialment, afegeix una **nova dimensió a la seva recerca**.
- Permet la participació en processos **d'innovació social**.
- Permet **connectar la docència amb les altres dues missions** de la universitat.
- Fomenta els **equips docents interdisciplinars**.
- Afavoreix el **rol docent de mentor**, guia o facilitador de l'aprenentatge que impulsa l'EEES.
- Millora la participació i la **motivació dels estudiants**.
- Facilita la formació i avaluació per **competències**.



# Beneficis

## Per a la comunitat

- Ofereix l'oportunitat de **contribuir a la formació** d'una generació de ciutadans i professionals amb un fort compromís social.
- Permet **rebre suport** a persones o col·lectius en situació de vulnerabilitat social o en risc de formar-ne part.
- Permet **millorar l'entorn**, enriquint i innovant programes i serveis dins la comunitat (innovació social).
- Proporciona l'oportunitat per a la **col·laboració** estreta entre estudiants, comunitat i professionals.
- Afavoreix la **identificació de la universitat com la seva universitat**.

# Beneficis

## Per a la universitat

- Permet la participació directa de tota la comunitat universitària en la **RSU**.
- Permet fer efectiu el model de **formació integral dels estudiants** com a ciutadans, que, amb el seu nivell cultural, els seus coneixements i habilitats específics i el seu esperit crític i humanista, han de ser la base d'una societat més justa, solidària i, en última instància, sostenible.
- Permet desenvolupar la **tercera missió** (compromís amb les persones, amb la ciència, amb la comunitat i amb els valors).
- Afavoreix una visió integradora de les diverses missions de la universitat.
- Afavoreix els processos de **millora i qualitat docent**.
- Incrementa les possibilitats de crear **vincles amb el territori** oferint noves oportunitats a professorat i estudiantat.
- Reforça el **paper de la universitat** com a institució que aporta benestar social i econòmic al territori i fomenta la **innovació social**.
- Afavoreix el **sentiment de pertinença** a la universitat.

# La institucionalització de l'APS

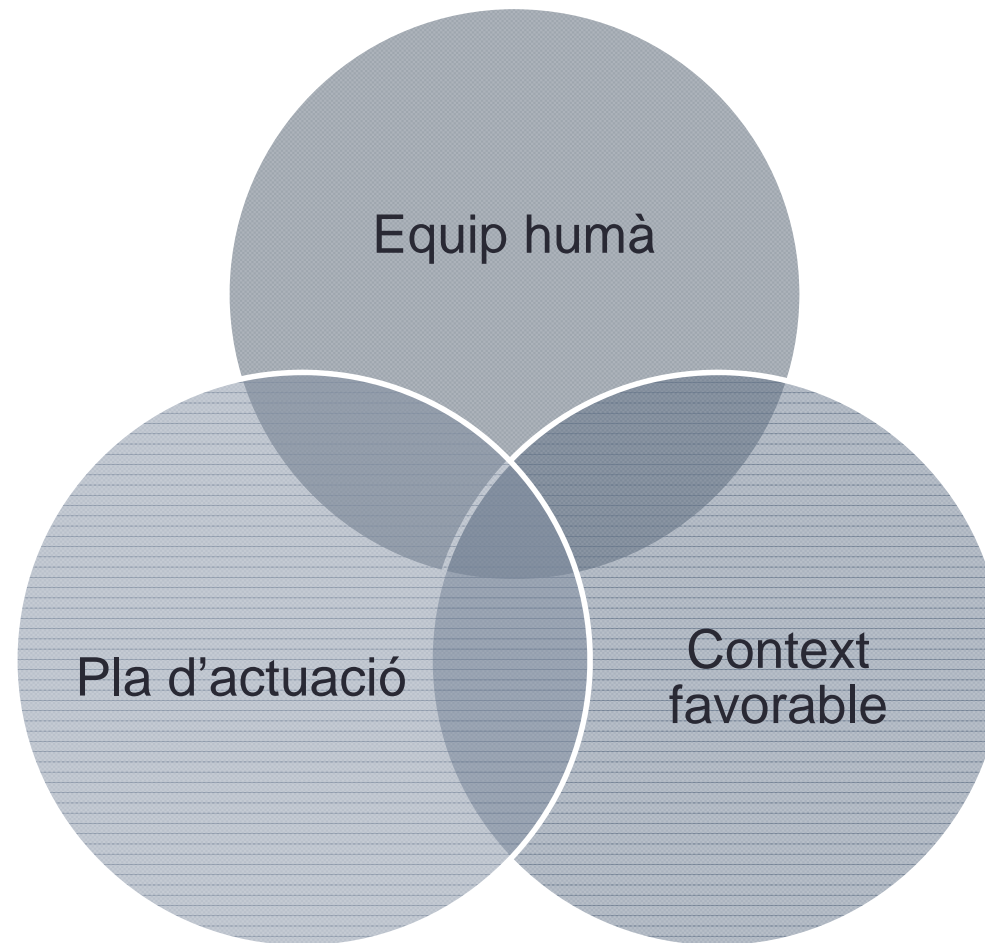
## Per a què?

Una pràctica institucionalitzada és:	Una pràctica marginal és:
Rutinària	Ocasional
Extesa	Aïllada
Legitimada	No acceptada
Esperada	Incerta
Recolzada	Dèbil
Permanent	Temporal
Resilient	Vulnerable

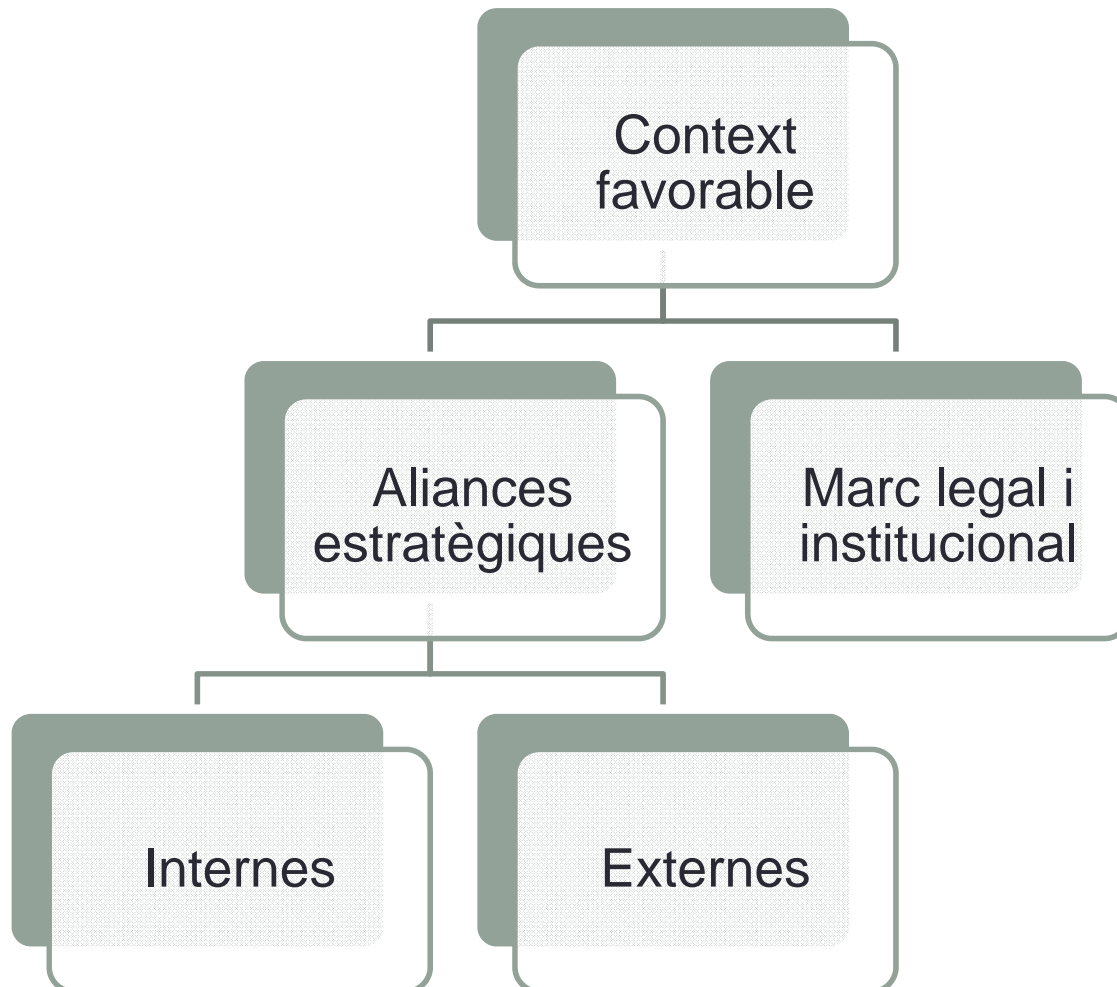
*Fuente: Andrew Furco (2009). Institutionalizing Service-Learning in Higher Education (Office for Public Engagement. University of Minnesota)*

# La institucionalització de l'APS

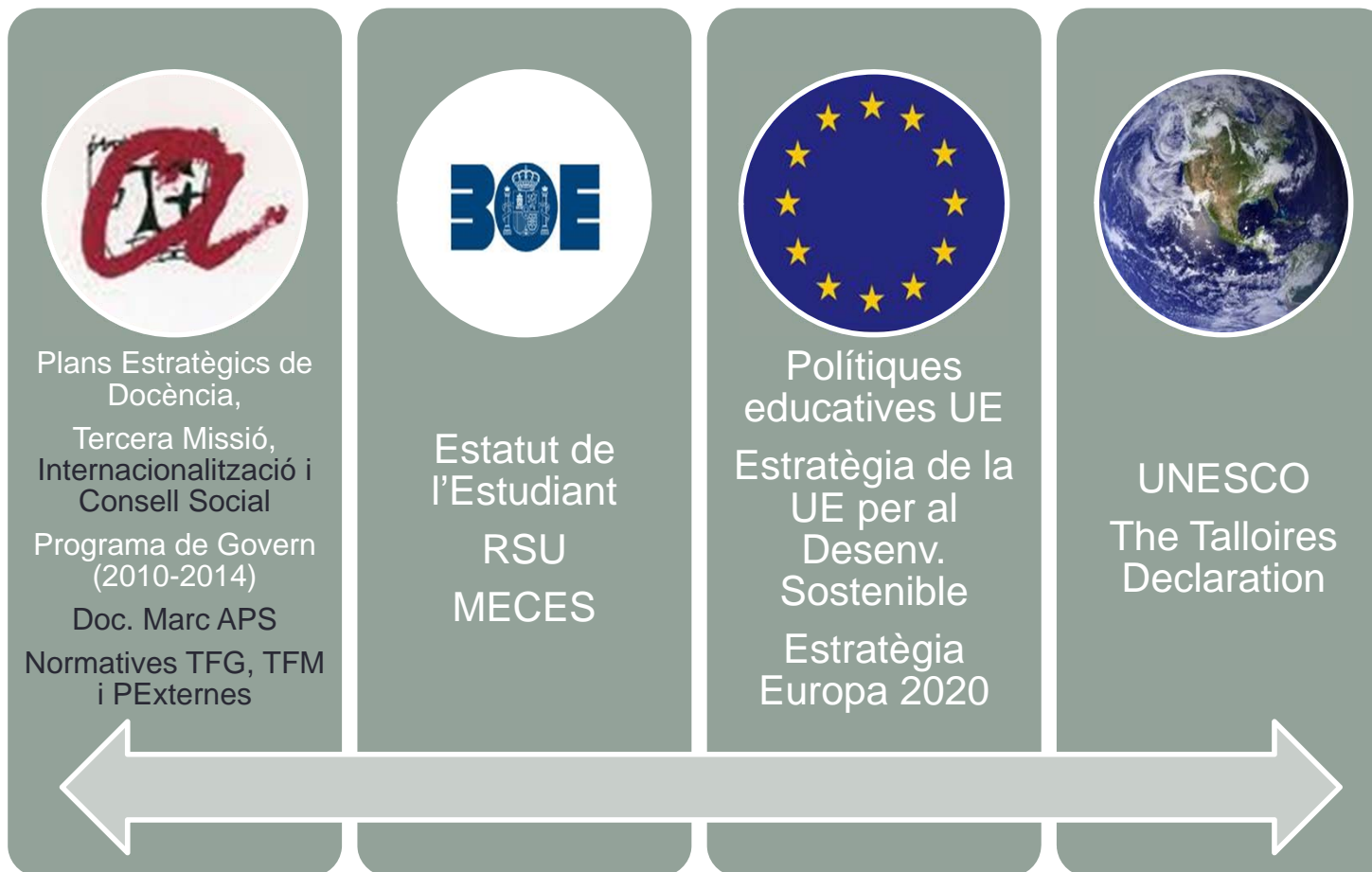
**Com?**



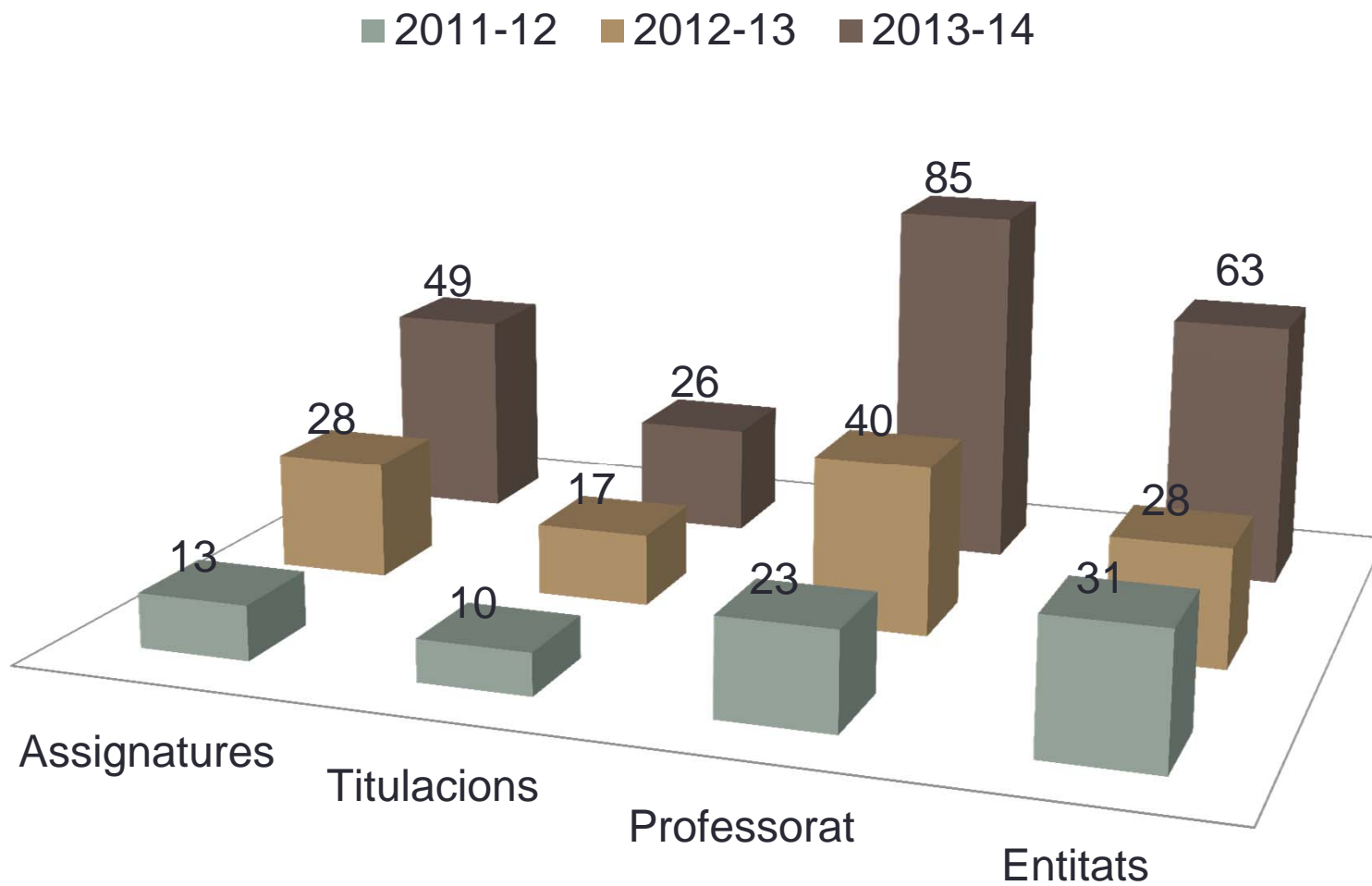
# La institucionalització de l'APS



# Marc legal i institucional

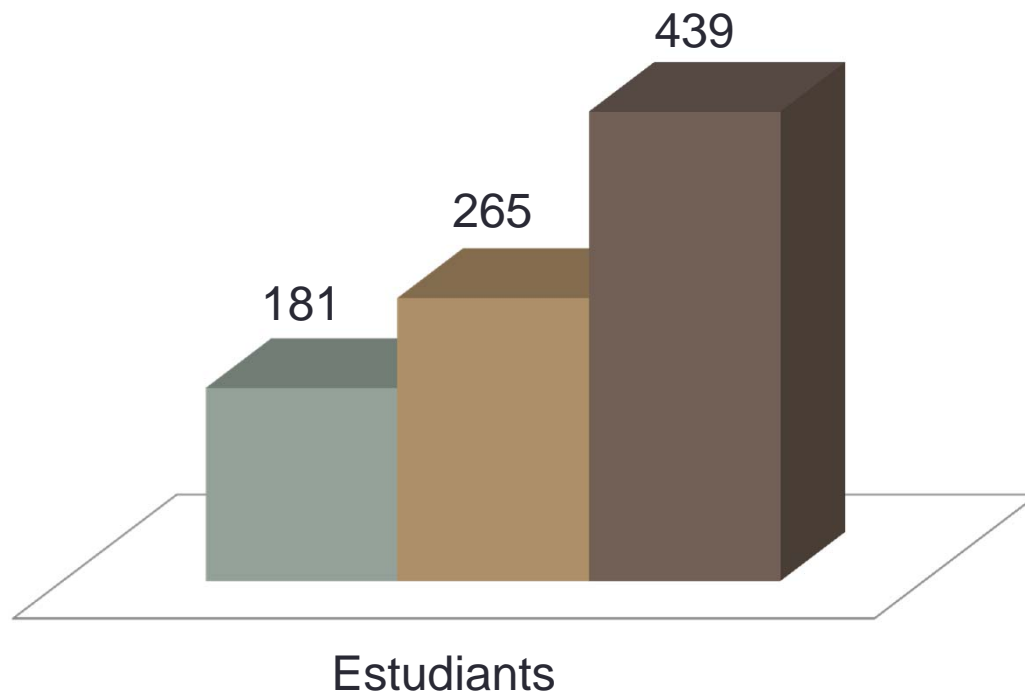


# Resultats a la URV



# Resultats a la URV

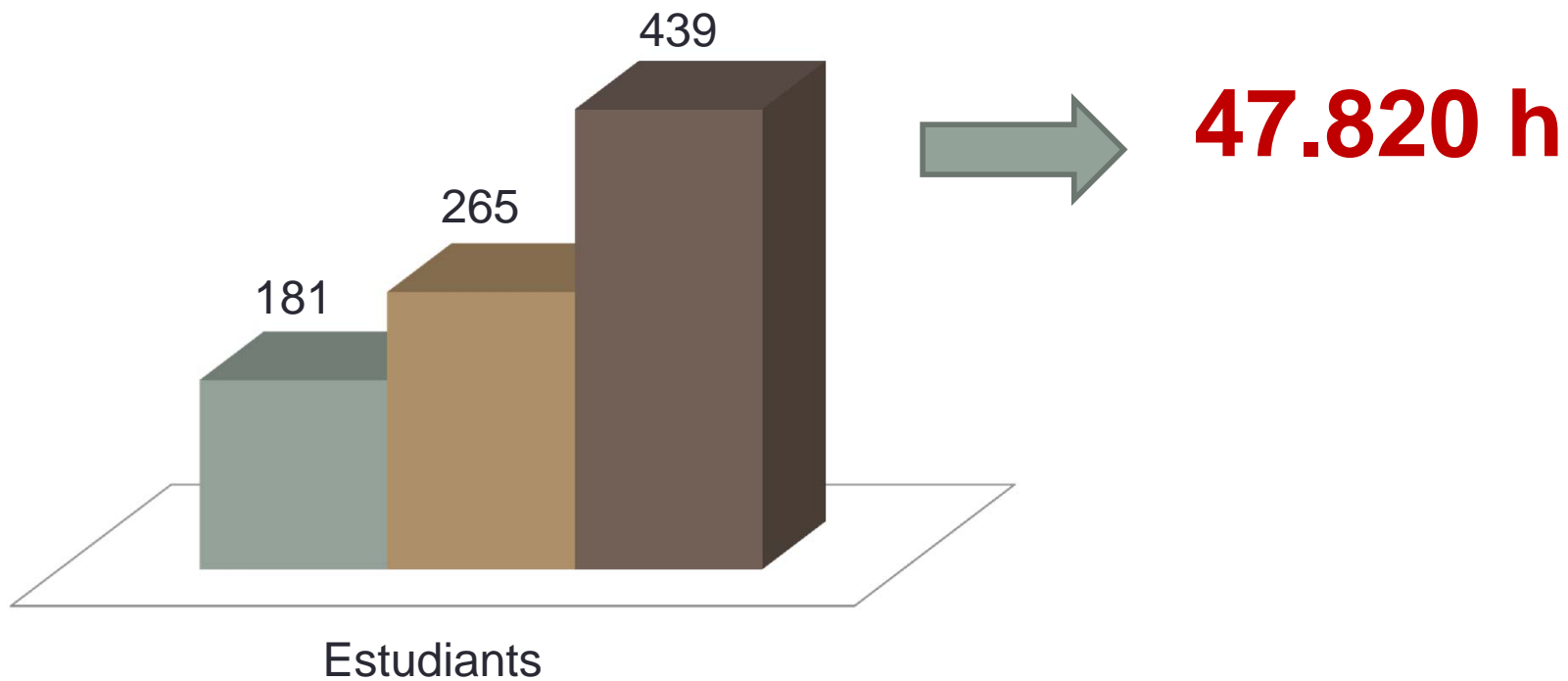
■ 2011-12 ■ 2012-13 ■ 2013-14





# Resultats a la URV

■ 2011-12 ■ 2012-13 ■ 2013-14



# Conclusions

Formació  
integral dels  
estudiants

Aplicació  
sistemàtica i  
rigorosa de la  
RSU

Incorporació  
RSU en  
documents  
institucionals

Participació  
activa dels  
estudiants en la  
RSU

Participació  
activa PDI en la  
RSU

Vinculació  
missions de la  
universitat



# Moltes gràcies

[aps@urv.cat](mailto:aps@urv.cat)

[http://www.urv.cat/aprenentat\\_geservei/](http://www.urv.cat/aprenentat_geservei/)



 UNIVERSITAT  
ROVIRA I VIRGILI